



СВЕТИЛЬНИКИ ART-GROUND-ZOOM-R80-8W

ПРИМЕНЕНИЕ

- Светильник предназначен для ландшафтного и архитектурного освещения.

ОСОБЕННОСТИ

- Светильник имеет регулируемый угол излучения.
- Влагозащищенный корпус технологичного дизайна выполнен из нержавеющей стали и алюминиевого сплава, имеет стойкое к механическим воздействиям покрытие.
- Оптический блок закрыт закаленным стеклом с увеличенной толщиной 6 мм.
- Степень защиты от воздействий окружающей среды IP67 обеспечивает надежную работу в самых неблагоприятных условиях эксплуатации.

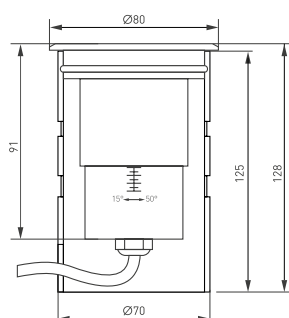


Рис. 1. Чертеж и габаритные размеры

ПАРАМЕТРЫ

Артикул	028065
Напряжение питания	DC 24 В
Мощность	8 Вт
Регулируемый угол излучения	15–50°
Световой поток	190–590 лм
Цвет свечения	теплый белый, 3000 К
Индекс цветопередачи	CRI>80
Степень пылевлагозащиты	IP67
Класс защиты от механических воздействий	IK07
Класс защиты от поражения электрическим током	III
Диапазон рабочих температур окружающей среды	-40... +40 °С
Нагрузочная способность	500 кг
Габаритные размеры	Ø80×91мм
Размер ниши для установки закладной части	Ø70×125 мм
Вес, нетто	0.8 кг
Кабель для подключения к сети	длина 1 м, 2×1 мм², резиновая оболочка
Материал фланца светильника	нержавеющая сталь марки AISI 316
Материал корпуса светильника и монтажного бокса	анодированный алюминий
Гарантийный срок	36 мес

* При соблюдении условий эксплуатации и снижении яркости не более чем на 30% от первоначальной.



УСТАНОВКА И ПОДКЛЮЧЕНИЕ

- Подбор источника питания
 - Необходимо использовать стабилизированный источник постоянного напряжения 24 В ±0.5 В.
 - Мощность источника питания должна быть на 25% выше суммарной мощности подключаемых светильников.

Мощность 1 светильника	Кол-во подключаемых светильников, шт	Суммарная мощность подключаемых светильников	Минимальная мощность источника питания (+25%)	Источник питания для помещения IP20	Герметичный источник питания IP67
8 Вт	1	8 Вт	10 Вт	ARS-25-24	ARPV-24010-D1
	5	40 Вт	50 Вт	ARS-50-24-FA	ARPV-24060-B
	10	80 Вт	105 Вт	ARS-108-24-FA	ARPV-24150-A
	20	160 Вт	200 Вт	ARS-200-24-FA	ARPV-24200-B1

- Извлеките светильник из упаковки и убедитесь в отсутствии механических повреждений.
- Присоедините провода питания светильника к блоку питания 24 В. Соблюдайте порядок подключения проводов: красный — +24 DC «плюс питание»; черный — -24 DC «минус питание».
- Включите светильник и проверьте его работоспособность.

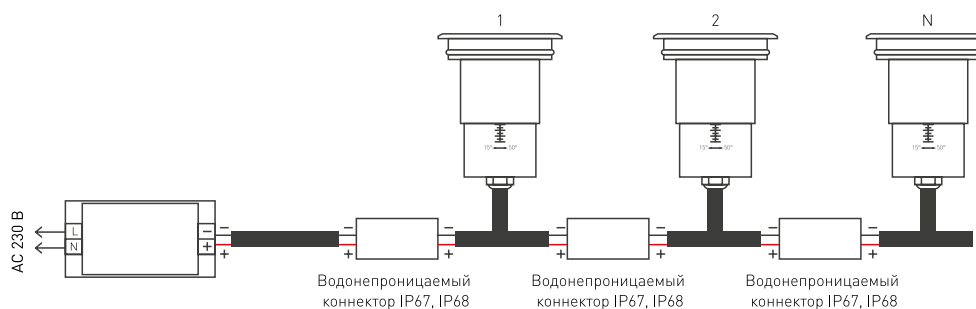


Рисунок 2. Схема подключения

- Светильник поставляется в сборе с питающим кабелем длиной 1 м. Присоединение к основной питающей линии осуществляется за пределами светильника. Используйте монтажные (клеммные) коробки или кабельные соединители (муфты, коннекторы) только со степенью защиты IP67 или IP68. В противном случае степень защиты светильника, указанная в параметрах, не может быть обеспечена.

РЕГУЛИРОВКА УГЛА ИЗЛУЧЕНИЯ:

Отрегулируйте угол излучения при помощи вращения оптической части светильника, чтобы получить подходящий угол — от 15 до 50°. Шаг шкалы, выполненный на корпусе светильника, равен 5°. После выставления нужного значения зафиксируйте данный угол при помощи винта под шестигранный ключ, который ходит в комплект поставки.

УСТАНОВКА СВЕТИЛЬНИКА В ГРУНТ:

- Пожалуйста, обеспечьте надлежащий дренаж (песок, гравий) для закладной части, чтобы арматура не была погружена в воду.
- Не располагайте светильник в низких местах, где будет собираться вода.

- Убедитесь, что основное питание отключено в течение всего процесса установки.
- Установите закладную часть в заранее подготовленное отверстие. Под закладной частью необходимо предусмотреть гравийно-песчаную подушку для обеспечения надежного отвода воды.
- Зафиксируйте закладную часть с помощью строительной смеси согласно типу установки. Дождитесь полного высыхания строительной смеси.

ВНИМАНИЕ! НЕ ЗАБУДЬТЕ ЗАЛОЖИТЬ ТРУБУ ДЛЯ ПРОКЛАДКИ ПРОВОДОВ ПИТАНИЯ ОСВЕТИТЕЛЬНЫХ ПРИБОРОВ, КОТОРЫЕ БУДУТ СВЯЗАНЫ С КАБЕЛЕМ ПИТАНИЯ.

- Установите светильник в закладную часть.
- Включите питание светильника и проверьте его работоспособность.